



Rzeczpospolita
Polska

Unia Europejska
Europejski Fundusz Społeczny



Projekt: „Wzmocnienie procesu konsultacji społecznych i monitoringu społecznego w zakresie działań prowadzonych przez jednostki samorządu terytorialnego w obszarze planowania i zagospodarowania przestrzennego”

Miasto i Gmina Sanniki

Grupa robocza – zabudowa mieszkaniowa w gminie w kontekście nowych zasad lokalizowania elektrowni wiatrowych i farm fotowoltaicznych

Sanniki, 21.04.2021 r.





UWAGA !!! INFORMACJA O NAGRYWANIU PRZEBIEGU KONSULTACJI

Uprzejmie informujemy, że niniejsze konsultacje dotyczące sporządzenia SUIKZP będą nagrywane.

Uczestnicząc w konsultacjach wyrażacie Państwo zgodę na przetwarzanie swoich danych osobowych, a w szczególności na utrwalanie wizerunku, w myśl art. 6 ust. 1 lit. a rozporządzenia Parlamentu Europejskiego i Rady (UE) 2016/679 w sprawie ochrony osób fizycznych w związku z przetwarzaniem danych osobowych i w sprawie swobodnego przepływu takich danych oraz uchylenia dyrektywy 95/46/WE (ogólne rozporządzenie o ochronie danych) z dnia 27 kwietnia 2016r. - tzw. RODO.

Administratorem Pani/Pana danych osobowych przetwarzanych w Urzędzie Miasta i Gminy Sanniki jest **Burmistrz Miasta i Gminy Sanniki**. Administrator wyznaczył Inspektora Ochrony Danych, z którym ma Pan/Pani prawo skontaktować się za pośrednictwem poczty elektronicznej pod adresem email: inspektor@kiodo.pl.

Pana/Pani dane osobowe są przetwarzane w celu sporządzenia protokołu z przedmiotowych konsultacji oraz udostępnienia nagrania w wydłużonym okresie składania uwag, tj. do 30.04.2021.

Odbiorcami Pani/Pana danych osobowych są upoważnieni pracownicy jednostek organizacyjnych **Miasta i Gminy Sanniki**, jak również podmioty upoważnione na podstawie przepisów prawa.

Podane dane osobowe (wizerunek) będą przechowywane do momentu zakończenia sprawy, po czym zostaną przekazane zgodnie z polską Ustawą z dnia 14 lipca 183 roku o narodowym zasobie archiwalnym i archiwach (Dz. U. 2019. 553) do siedziby archiwum zakładowego Urzędu Miasta i Gminy Sanniki, nad którym nadzór sprawuje Archiwum Narodowe.

W zakresie określonym w Rozporządzeniu RODO, ma Pani/Pan prawo do żądania dostępu do swoich danych osobowych, prawo do ich sprostowania, ograniczenia przetwarzania, wniesienia sprzeciwu wobec przetwarzania.

Ma Pani/Pan prawo wniesienia skargi do Prezesa Urzędu Ochrony Danych Osobowych, gdy uzna Pani/Pan, że przetwarzanie Pani/Pana danych narusza przepisy RODO.

Przysługuje Pani/ Panu prawo do cofnięcia zgody w dowolnym momencie bez wpływu na zgodność z prawem przetwarzania, którego dokonano na podstawie zgody przed jej cofnięciem.

Podanie przez Pana/Panią danych osobowych jest dobrowolne.

Pani/Pana dane osobowe nie będą uczestniczyć w zautomatyzowanym podejmowaniu decyzji, nie będą profilowane, nie będą przekazywane do państwa trzeciego ani organizacji międzynarodowej.



Wprowadzenie do spotkania

Przedstawiciele Urzędu:

Gabriel Wieczorek

Burmistrz Miasta i Gminy Sanniki

Honorata Kaźmierczak

Urząd Miasta i Gminy Sanniki

Agata Urbanek

Urząd Miasta i Gminy Sanniki

Wprowadzenie do spotkania

Ekspert urbanista:

Alicja Pejta-Jaworska

Projektant zmiany Studium

Wprowadzenie do spotkania

Niezależni eksperci w projekcie:

Grzegorz Romańczuk

Ekspert komunikacji społecznej, moderator spotkania

Anna Woźnicka

Ekspert planowania przestrzennego

Program spotkania

1. Informacje o projekcie
2. Czym jest studium uwarunkowań i kierunków zagospodarowania przestrzennego gminy?
3. Cel zmiany studium oraz przedstawienie poszczególnych terenów zabudowy mieszkaniowej w gminie w kontekście nowych zasad lokalizowania elektrowni wiatrowych i farm fotowoltaicznych
4. Omówienie uwarunkowań na poszczególnych terenach - zebranie uwag i wniosków oraz rekomendacji dla poszczególnych terenów zabudowy mieszkaniowej w gminie w kontekście nowych zasad lokalizowania elektrowni wiatrowych i farm fotowoltaicznych
5. Podsumowanie i prezentacja rekomendacji
6. Przedstawienie przebiegu dalszych konsultacji społecznych oraz zakończenie prac grupy roboczej

Informacja o projekcie (1)

Cele projektu:

- ✓ **Zwiększenie potencjału instytucjonalnego urzędu** w zakresie planowania i zagospodarowania przestrzennego
- ✓ **Usprawnienie procesów** inwestycyjno-budowlanych
- ✓ **Prowadzenie konsultacji społecznych** projektu Studium

Rezultaty:

- ✓ Przeprowadzone konsultacje społeczne w formach bezpośrednich i pośrednich
- ✓ Złożenie dokumentów do GKUA
- ✓ Przeszkoleni pracownicy Urzędu w ramach Akademii Konsultacji Społecznych

Informacje o projekcie (2)

Cały Projekt będzie realizowany do grudnia 2021 roku.

Kanon Lokalnych Konsultacji Społecznych:

https://partycypacjaobywatelska.pl/wp-content/uploads/2015/12/2_konsultacje_kanon.pdf

Cel spotkania

Wypracowanie rekomendacji w zakresie zmiany studium pod kątem zabudowy mieszkaniowej w gminie w kontekście nowych zasad lokalizowania elektrowni wiatrowych i farm fotowoltaicznych

Czas pracy grupy roboczej: 16.00-18.00

Czas rezerwowy: 30' do 18.30

Czym jest studium uwarunkowań i kierunków zagospodarowania przestrzennego gminy?

Czym jest studium?

USTAWA z dnia 27 marca 2003 r. o planowaniu i zagospodarowaniu przestrzennym:

Art. 3. 1. Kształtowanie i prowadzenie polityki przestrzennej na terenie gminy, w tym uchwalanie studium uwarunkowań i kierunków zagospodarowania przestrzennego gminy oraz miejscowych planów zagospodarowania przestrzennego..., należy do zadań własnych gminy.

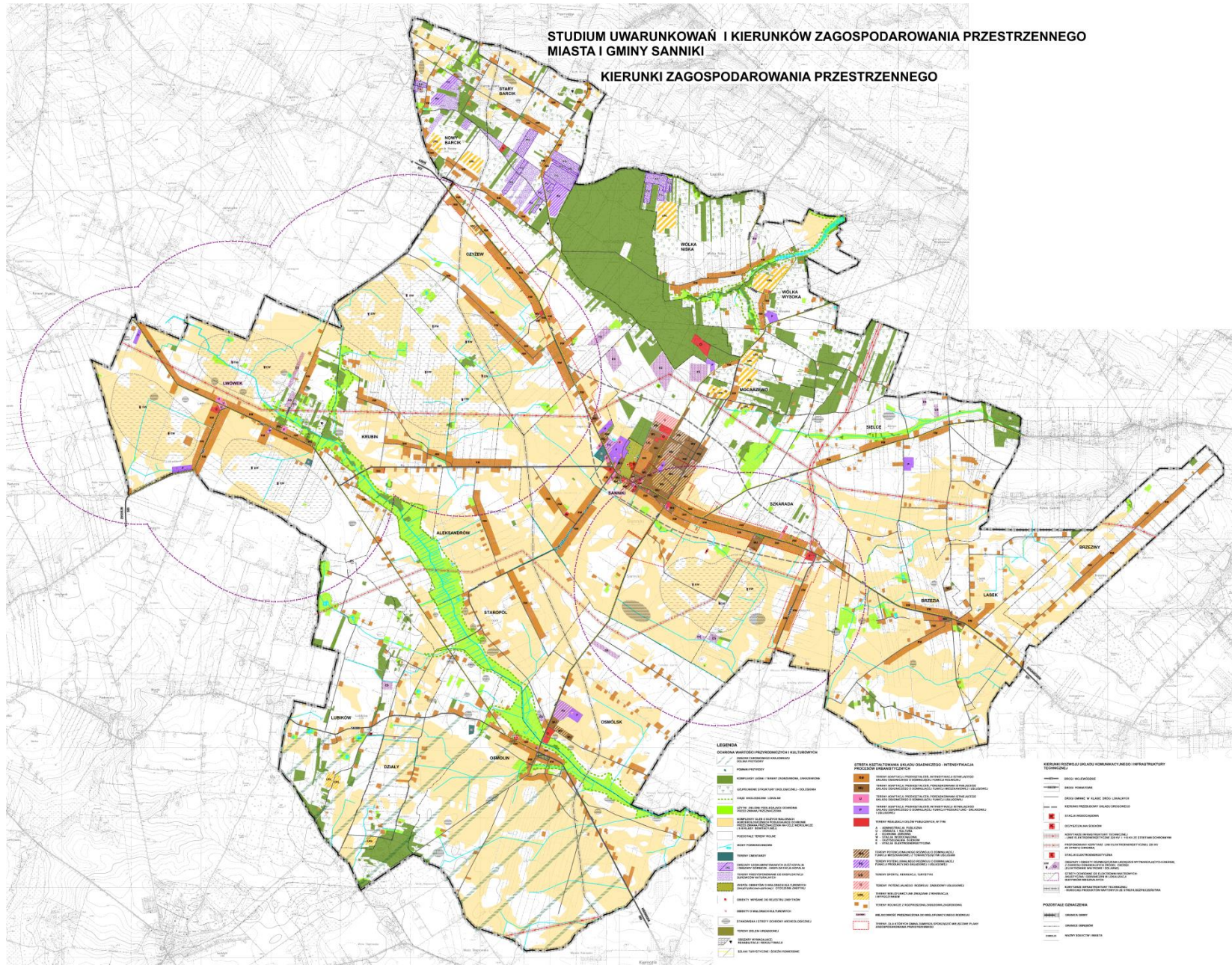
Czym jest studium?

- ✓ to podstawowy instrument polityki przestrzennej gminy uchwalany przez radę gminy;
- ✓ to dokument sporządzany dla całego obszaru gminy, określający lokalne zasady zagospodarowania;
- ✓ służy koordynacji ustaleń miejscowych planów zagospodarowania przestrzennego, które muszą być z nim zgodne;
- ✓ zawiera diagnozę aktualnej sytuacji społeczno-gospodarczej gminy i uwarunkowań jego rozwoju;
- ✓ określa kierunki rozwoju przestrzennego i zasady polityki przestrzennej gminy.

Cel zmiany studium

STUDIUM UWARUNKOWAŃ I KIERUNKÓW ZAGOSPODAROWANIA PRZESTRZENNEGO
 MIASTA I GMINY SANNIKI

KIERUNKI ZAGOSPODAROWANIA PRZESTRZENNEGO



LEGENDA
 OZNACZENIA WARTOŚCI PRZEWIDZIANYCH I ILLUSTROWANE
 OZNACZENIA WARTOŚCI PRZEWIDZIANYCH I ILLUSTROWANE

STREFA OCHRONY WŁASNOŚCI PRZEWIDZIANYCH I ILLUSTROWANE
 OZNACZENIA WARTOŚCI PRZEWIDZIANYCH I ILLUSTROWANE

STREFA OCHRONY WŁASNOŚCI PRZEWIDZIANYCH I ILLUSTROWANE
 OZNACZENIA WARTOŚCI PRZEWIDZIANYCH I ILLUSTROWANE

LEGENDA

OCHRONA WARTOŚCI PRZYRODNICZYCH I KULTUROWYCH

	OBSZAR CHRONIONEGO KRAJOBRAZU DOLINA PRZYSÓWY
	POMNIKI PRZYRODY
	KOMPLEKSY LEŚNE I TERENY ZADRZEWIONE, ZAKRZEWIONE
	UZUPEŁNIENIE STRUKTURY EKOLOGICZNEJ - DOLESIENIA
	CIĄGI EKOLOGICZNE LOKALNE
	UŻYTKI ZIELONE PODLEGAJĄCE OCHRONIE PRZED ZMIANĄ PRZEZNACZENIA
	KOMPLEKSY GLEB O DUŻYCH WALORACH AGROEKOLOGICZNECH PODLEGAJĄCE OCHRONIE PRZED ZMIANĄ PRZEZNACZENIA NA CELE NIEROLNICZE (II-III KLASY BONITACYJNEJ)
	POZOSTAŁE TERENY ROLNE
	WODY POWIERZCHNIOWE
	TERENY CMENTARZY
	OBSZARY UDKUMENTOWANYCH ZŁOŻ KOPALIN / OBSZARY GÓRNICZE - EKSPLOATACJA KOPALIN
	TERENY PREDYSPONOWANE DO EKSPLOATACJI SUROWCÓW NATURALNYCH
	ZESPÓŁ OBIEKTÓW O WALORACH KULTUROWYCH (zespół pałacowo-parkowy) / OTOCZENIE ZABYTKU
	OBIEKTY WPISANE DO REJESTRU ZABYTKÓW
	OBIEKTY O WALORACH KULTUROWYCH
	STANOWISKA I STREFY OCHRONY ARCHEOLOGICZNEJ
	TERENY ZIELENI URZĄDZONEJ
	OBSZARY WYMAGAJĄCE REHABILITACJI / REKULTYWACJI
	SZLAKI TURYSTYCZNE / ŚCIEŻKI ROWEROWE

STREFA KSZTAŁTOWANIA UKŁADU OSADNICZEGO - INTENSYFIKACJA PROCESÓW URBANISTYCZNYCH

	RM	TERENY ADAPTACJI, PRZEKSZTAŁCEN, INTENSYFIKACJI ISTNIEJĄCEGO UKŁADU OSADNICZEGO O DOMINUJĄCEJ FUNKCJI ROLNICZEJ
	MU	TERENY ADAPTACJI, PRZEKSZTAŁCEN, PORZĄDKOWANIA ISTNIEJĄCEGO UKŁADU OSADNICZEGO O DOMINUJĄCEJ FUNKCJI MIESZKANIOWEJ I USŁUGOWEJ
	U	TERENY ADAPTACJI, PRZEKSZTAŁCEN, PORZĄDKOWANIA ISTNIEJĄCEGO UKŁADU OSADNICZEGO O DOMINUJĄCEJ FUNKCJI USŁUGOWEJ
	P	TERENY ADAPTACJI, PRZEKSZTAŁCEN, INTENSYFIKACJI ISTNIEJĄCEGO UKŁADU OSADNICZEGO O DOMINUJĄCEJ FUNKCJI PRODUKCYJNO - SKŁADOWEJ I USŁUGOWEJ
		TERENY REALIZACJI CELÓW PUBLICZNYCH, W TYM: A - ADMINISTRACJA PUBLICZNA O - OŚWIATA I KULTURA Z - OCHRONA, ZDROWIA W - STACJA WODOCIĄGOWA K - OCZYSZCZALNIA ŚCIEKÓW E - STACJA ELEKTROENERGETYCZNA
	MN	TERENY POTENCJONALNEGO ROZWOJU O DOMINUJĄCEJ FUNKCJI MIESZKANIOWEJ Z TOWARZYSZĄCYMI USŁUGAMI
	PU	TERENY POTENCJONALNEGO ROZWOJU O DOMINUJĄCEJ FUNKCJI PRODUKCYJNO-SKŁADOWEJ I USŁUGOWEJ
	US	TERENY SPORTU, REKREACJI, TURYSTYKI
	U	TERENY POTENCJONALNEGO ROZWOJU ZABUDOWY USŁUGOWEJ
	URL	TERENY WIELOFUNKCYJNE ZWIĄZANE Z REKREACJĄ I WYPOCZYNIEM
		TERENY ROLNICZE Z ROZPROSZONĄ ZABUDOWĄ ZAGRODOWĄ
	SANNIKI	MIEJSCOWOŚĆ PRZEZNACZONA DO WIELOFUNKCYJNEGO ROZWOJU
		TERENY, DLA KTÓRYCH GMINA ZAMIERZA SPORZĄDZIĆ MIEJSCOWE PLANY ZAGOSPODAROWANIA PRZESTRZENNEGO

KIERUNKI ROZWOJU UKŁADU KOMUNIKACYJNEGO I INFRASTRUKTURY TECHNICZNEJ

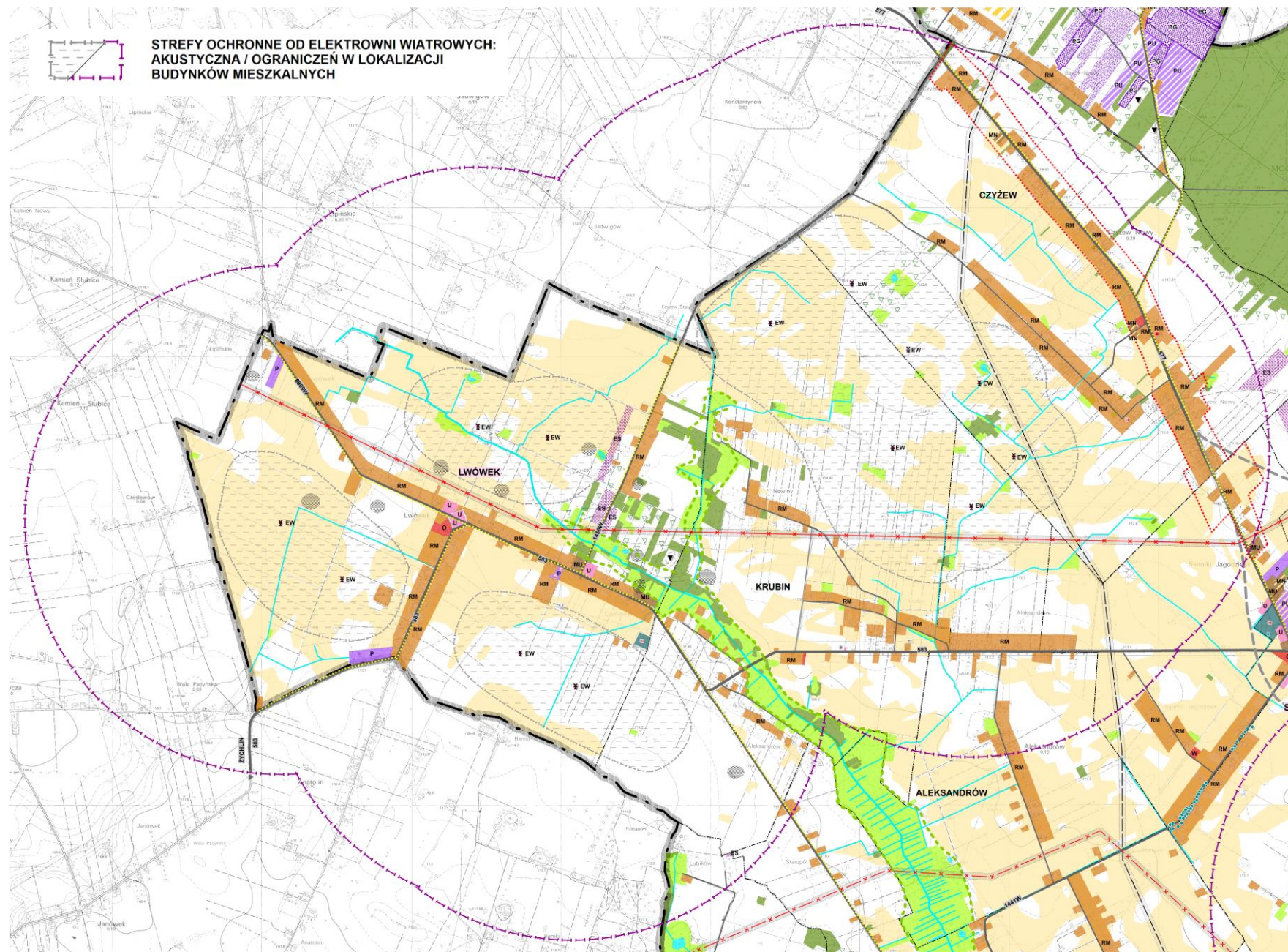
	DROGI WOJEWÓDZKIE
	DROGI POWIATOWE
	DROGI GMINNE W KLASIE DRÓG LOKALNYCH
	KIERUNKI PRZEBUDOWY UKŁADU DROGOWEGO
	STACJA WODOCIĄGOWA
	OCZYSZCZALNIA ŚCIEKÓW
	KORYTARZE INFRASTRUKTURY TECHNICZNEJ - LINIE ELEKTROENERGETYCZNE 220 KV I 110 KV ZE STREFAMI OCHRONNYMI
	PROPONOWANY KORYTARZ LINII ELEKTROENERGETYCZNEJ 220 KV ZE STREFĄ CHRONNĄ
	STACJA ELEKTROENERGETYCZNA
	OBSZARY I OBIEKTY ROZMIESZCZENIA URZĄDZEŃ WYTWARZAJĄCYCH ENERGIĘ Z ZAKRESU ODNAWIALNYCH ŹRÓDEŁ ENERGII (ELEKTROWNIE WIATROWE / SOLARNE)
	STREFY OCHRONNE OD ELEKTROWNI WIATROWYCH: AKUSTYCZNA / OGRANICZEŃ W LOKALIZACJI BUDYNKÓW MIESZKALNYCH
	KORYTARZE INFRASTRUKTURY TECHNICZNEJ - RUROCIĄG PRODUKTÓW NAFTOWYCH ZE STREFĄ BEZPIECZEŃSTWA

POZOSTAŁE OZNACZENIA

	GRANICA GMINY
	GRANICE OBRĘBÓW
	NAZWY SOŁECTW / MIASTA



**STREFY OCHRONNE OD ELEKTROWNI WIATROWYCH:
AKUSTYCZNA / OGRANICZEN W LOKALIZACJI
BUDYNKÓW MIESZKALNYCH**



Zgodnie z przepisami *ustawy z dnia 25.05.2016 r. o inwestycjach z zakresu elektrowni wiatrowych*:

- Lokalizacja elektrowni wiatrowych następuje wyłącznie na podstawie miejscowego planu zagospodarowania przestrzennego
- Odległość, w której mogą być lokalizowane i budowane: budynek mieszkalny albo budynek o funkcji mieszanej w skład której wchodzi funkcja mieszkaniowa - od elektrowni wiatrowej jest równa lub większa od dziesięciokrotności wysokości elektrowni wiatrowej



MIEJSKOWY PLAN ZAGOSPODAROWANIA PRZESTRZENNEGO CZĘŚCI GMINY SANNIKI DLA TERENÓW W GRANICACH WYZNACZONYCH W OBRĘBACH LWÓWEK I KRUBIN

ZAŁĄCZNIK NR 1 DO UCHWAŁY NR 211/XLIV/2013
RADY GMINY SANNIKI Z DNIA 17 KWIETNIA 2013 R.

SKALA 1:2000

OZNACZENIA

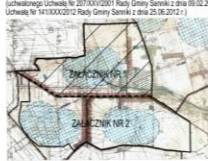
Ustalenia planu :

- granica obszarów objętych planem z zaszeregowaniem wskazaniem w załączniku nr 1
- linie rozgraniczające tereny o różnym przeznaczeniu lub różnych zasadach zagospodarowania
- maksymalne dopuszczalne linie zabudowy (ustalona odległość od linii rozgraniczającej) drogę
- granice strefy ochronnej, związanej z ograniczeniem strefy występowaniem znaczącego oddziaływania na środowisko
- MN - tereny zabudowy mieszkaniowej jednorodzinnej
- UPMMW - tereny zabudowy usługowej, obiektów produkcyjnych, składowych i magazynowych, alternatywnie tereny zabudowy mieszkaniowej wielorodzinnej
- MNWU - tereny zabudowy mieszkaniowej jednorodzinnej i zabudowy usługowej
- UKS - tereny obiektów sakralnych
- R - tereny rekreacyjne
- RM - tereny zabudowy zagrodowej
- ZL - lasy
- KDZ - tereny dróg publicznych klasy zbiorczej
- KDW - tereny dróg wewnątrzterenowych (własności Gminy Sanniki)
- EW - tereny elektrowni wiatrowych

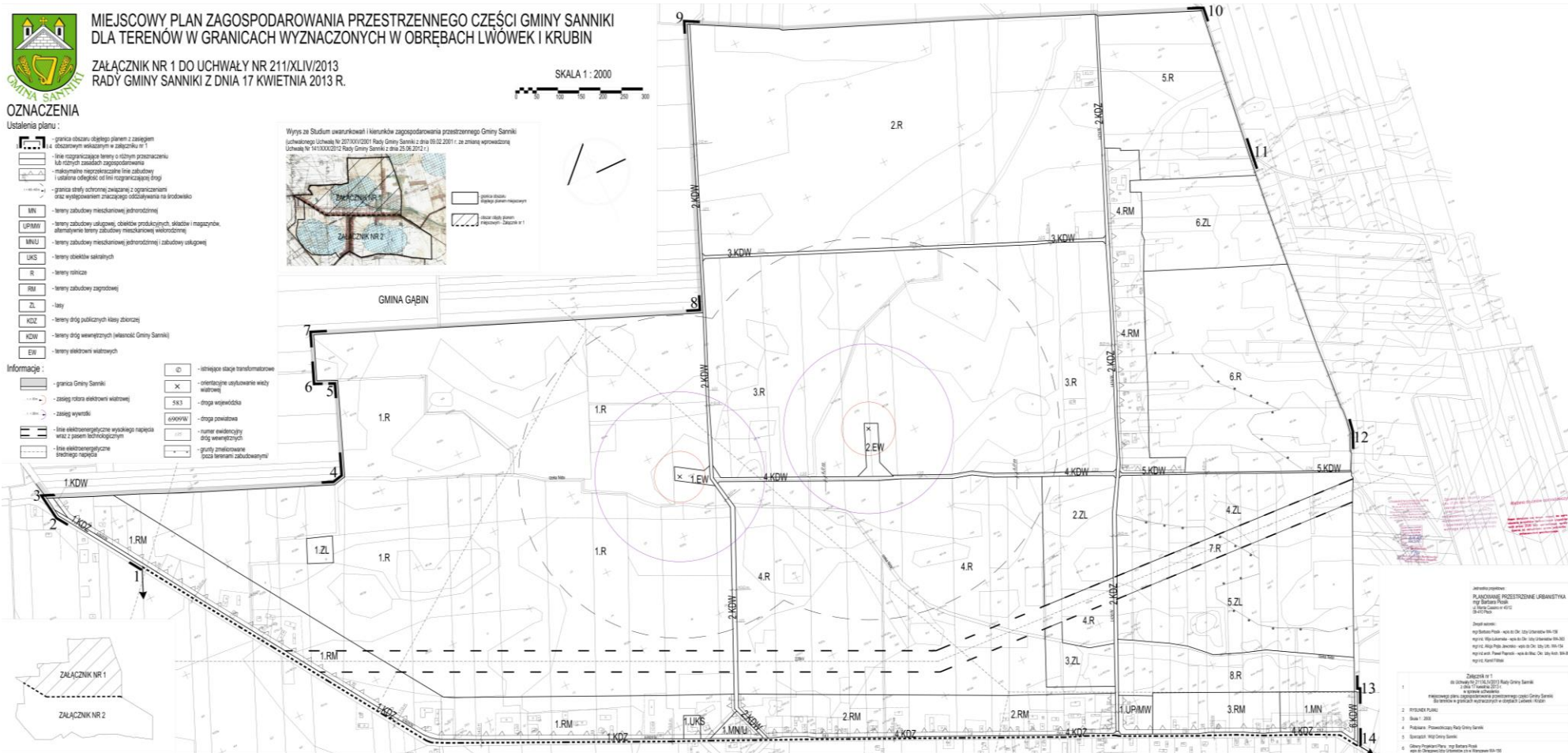
Informacje :

- granica Gminy Sanniki
- zasięg strefy elektrowni wiatrowej
- zasięg wywrotki
- linie elektroenergetyczne wysokiego napięcia wraz z polem technologicznym
- linie elektroenergetyczne średniego napięcia
- istniejąca stacja transformatorowa
- orientacyjny użytkownik windy wiatrowej
- droga wojewódzka
- droga powiatowa
- droga lokalna
- numer ewidencyjny drogi wewnątrzterenowej
- grunty zmeliorowane (zgodnie z terenami zabudowlanymi)

Wzrost ze Studium uwarunkowań i kierunków zagospodarowania przestrzennego Gminy Sanniki (uchwała Rady Gminy Sanniki z dnia 09.10.2001 r. ze zmianą wprowadzoną uchwałą nr 161/XXIX/2012 Rady Gminy Sanniki z dnia 22.08.2012 r.)



- granica obszarów objętych planem
- terenów objętych planem



Informacje o projekcie:
PLANOWANIE PRZESTRZENNE URBANISTYKA
 mgr Sławomir Pająk
 ul. Sanniki 10
 27-100 Sanniki

Opis projektu:
 mgr Sławomir Pająk - architekt Dział Urbanistyki i Urban. i Arch. w Sanniki
 mgr inż. Sławomir Pająk - architekt Dział Urbanistyki i Urban. i Arch. w Sanniki
 mgr inż. Andrzej Pająk - architekt Dział Urbanistyki i Urban. i Arch. w Sanniki
 mgr inż. Andrzej Pająk - architekt Dział Urbanistyki i Urban. i Arch. w Sanniki
 mgr inż. Andrzej Pająk - architekt Dział Urbanistyki i Urban. i Arch. w Sanniki

Załącznik nr 1
 do uchwały nr 211/XLIV/2013 Rady Gminy Sanniki
 z dnia 17 kwietnia 2013 r.

1. Plan zagospodarowania przestrzennego części Gminy Sanniki
 dla terenów w granicach wyznaczonych w obrębach lwówek i krubin
 2. PRZEJĘCIE PLANU
 3. Data: 17.04.2013
 4. Projektant: Sławomir Pająk, Gmina Sanniki
 5. Skala: 1:2000
 6. Główny Projektant: mgr Sławomir Pająk
 ul. Sanniki 10, 27-100 Sanniki





MIEJSCOWY PLAN ZAGOSPODAROWANIA PRZESTRZENNEGO CZĘŚCI GMINY SANNIKI
DLA TERENÓW W GRANICACH WYZNACZONYCH W OBRĘBACH LWÓWEK I KRUBIN

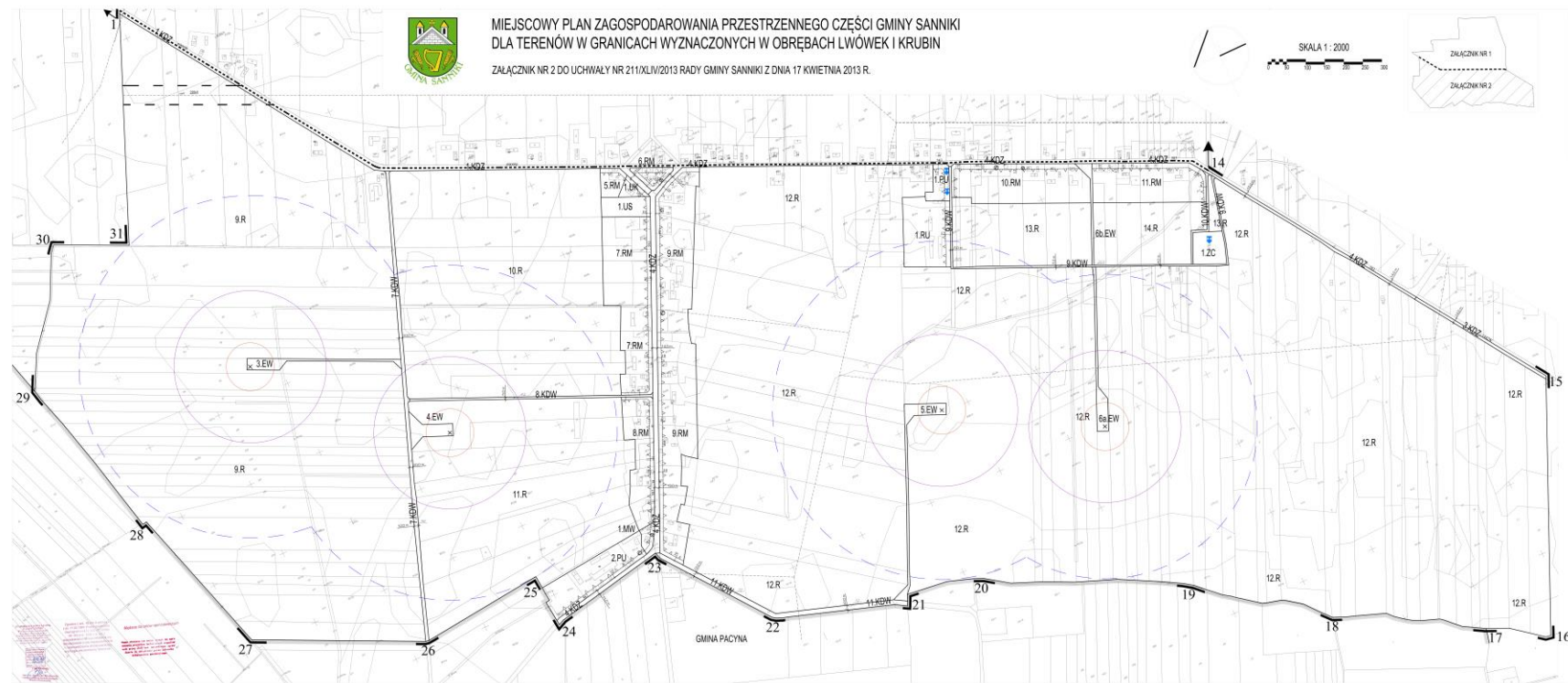
ZAŁĄCZNIK NR 2 DO UCHWAŁY NR 211/XLV/2013 RADY GMINY SANNIKI Z DNIA 17 KWIEŃNIA 2013 R.



OZNACZENIA

- Ustalenia planu:
- 1 - granice obszarów planu z uwzględnieniem wyznaczeń w załączniku 1
 - 2 - linie rozgraniczające tereny o różnych przeznaczeniach
 - 3 - linie rozgraniczające tereny o podobnym przeznaczeniu
 - 4 - linie rozgraniczające tereny o podobnym przeznaczeniu
 - 5 - granice strefy ochrony konserwacji i ogólnego interesu w gospodarstwie wiejskim
 - 6 - granice strefy ochrony konserwacji i ogólnego interesu w gospodarstwie wiejskim
 - 7 - granice strefy ochrony konserwacji i ogólnego interesu w gospodarstwie wiejskim
 - 8 - granice strefy ochrony konserwacji i ogólnego interesu w gospodarstwie wiejskim
 - 9 - granice strefy ochrony konserwacji i ogólnego interesu w gospodarstwie wiejskim
 - 10 - granice strefy ochrony konserwacji i ogólnego interesu w gospodarstwie wiejskim
 - 11 - granice strefy ochrony konserwacji i ogólnego interesu w gospodarstwie wiejskim
 - 12 - granice strefy ochrony konserwacji i ogólnego interesu w gospodarstwie wiejskim
 - 13 - granice strefy ochrony konserwacji i ogólnego interesu w gospodarstwie wiejskim
 - 14 - granice strefy ochrony konserwacji i ogólnego interesu w gospodarstwie wiejskim
 - 15 - granice strefy ochrony konserwacji i ogólnego interesu w gospodarstwie wiejskim
 - 16 - granice strefy ochrony konserwacji i ogólnego interesu w gospodarstwie wiejskim
 - 17 - granice strefy ochrony konserwacji i ogólnego interesu w gospodarstwie wiejskim
 - 18 - granice strefy ochrony konserwacji i ogólnego interesu w gospodarstwie wiejskim
 - 19 - granice strefy ochrony konserwacji i ogólnego interesu w gospodarstwie wiejskim
 - 20 - granice strefy ochrony konserwacji i ogólnego interesu w gospodarstwie wiejskim
 - 21 - granice strefy ochrony konserwacji i ogólnego interesu w gospodarstwie wiejskim
 - 22 - granice strefy ochrony konserwacji i ogólnego interesu w gospodarstwie wiejskim
 - 23 - granice strefy ochrony konserwacji i ogólnego interesu w gospodarstwie wiejskim
 - 24 - granice strefy ochrony konserwacji i ogólnego interesu w gospodarstwie wiejskim
 - 25 - granice strefy ochrony konserwacji i ogólnego interesu w gospodarstwie wiejskim
 - 26 - granice strefy ochrony konserwacji i ogólnego interesu w gospodarstwie wiejskim
 - 27 - granice strefy ochrony konserwacji i ogólnego interesu w gospodarstwie wiejskim
 - 28 - granice strefy ochrony konserwacji i ogólnego interesu w gospodarstwie wiejskim
 - 29 - granice strefy ochrony konserwacji i ogólnego interesu w gospodarstwie wiejskim
 - 30 - granice strefy ochrony konserwacji i ogólnego interesu w gospodarstwie wiejskim
 - 31 - granice strefy ochrony konserwacji i ogólnego interesu w gospodarstwie wiejskim

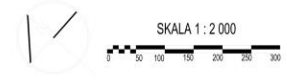
- Informacje:
- 1 - granice Gminy Sanniki
 - 2 - granice terenów ewidencyjnych
 - 3 - granice terenów ewidencyjnych
 - 4 - granice terenów ewidencyjnych
 - 5 - granice terenów ewidencyjnych
 - 6 - granice terenów ewidencyjnych
 - 7 - granice terenów ewidencyjnych
 - 8 - granice terenów ewidencyjnych
 - 9 - granice terenów ewidencyjnych
 - 10 - granice terenów ewidencyjnych
 - 11 - granice terenów ewidencyjnych
 - 12 - granice terenów ewidencyjnych
 - 13 - granice terenów ewidencyjnych
 - 14 - granice terenów ewidencyjnych
 - 15 - granice terenów ewidencyjnych
 - 16 - granice terenów ewidencyjnych
 - 17 - granice terenów ewidencyjnych
 - 18 - granice terenów ewidencyjnych
 - 19 - granice terenów ewidencyjnych
 - 20 - granice terenów ewidencyjnych
 - 21 - granice terenów ewidencyjnych
 - 22 - granice terenów ewidencyjnych
 - 23 - granice terenów ewidencyjnych
 - 24 - granice terenów ewidencyjnych
 - 25 - granice terenów ewidencyjnych
 - 26 - granice terenów ewidencyjnych
 - 27 - granice terenów ewidencyjnych
 - 28 - granice terenów ewidencyjnych
 - 29 - granice terenów ewidencyjnych
 - 30 - granice terenów ewidencyjnych
 - 31 - granice terenów ewidencyjnych



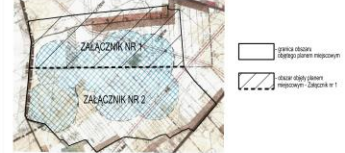


MIĘSCOWY PLAN ZAGOSPODAROWANIA PRZESTRZENNEGO CZĘŚCI GMINY SANNIKI DLA TERENÓW W GRANICACH WYZNACZONYCH W OBRĘBACH CZYŻEW, KRUBIN I ALEKSANDRÓW

ZALĄCZNIK NR 1 DO UCHWAŁY NR 209/XLIV/2013 RADY GMINY SANNIKI Z DNIA 17 KWIEŃNIA 2013 R.



Wyrzka ze Studium uwarunkowań i kierunków zagospodarowania przestrzennego Gminy Sanniki (uchwalonego Uchwałą Nr 207/XXV/2011 Rady Gminy Sanniki z dnia 09.02.2011 r. ze zmianą wprowadzoną Uchwałą Nr 141/XXX/2012 Rady Gminy Sanniki z dnia 25.08.2012 r.)



OZNACZENIA

- Ustalenia planu :
- granica obszaru objętego planem z zasięgiem obszarowym wskazanym w załączniku nr 1
 - linie rozgraniczające tereny o różnym przeznaczeniu lub różnych zasadach zagospodarowania
 - maksymalne nieprzekraczające linie zabudowy
 - ustalenia odległości od linii rozgraniczającej drogi
 - granica strefy ochronnej związanej z ograniczeniami oraz występowaniem znaczącego oddziaływania na środowisko
 - tereny rolnicze
 - tereny zabudowy zagrodowej
 - lasy
 - teren dróg publicznych klasy zbiorczej
 - tereny dróg publicznych klasy lokalnej
 - tereny dróg wewnętrznych (własność Gminy Sanniki)
 - tereny elektrowni wiatrowych
- Informacje :
- granica Gminy Sanniki
 - zasięg robota elektrowni wiatrowej
 - zasięg wywozów
 - strefę bezpieczeństwa oraz infrastrukturę łowczą
 - linie elektroenergetyczne średniego napięcia
 - obiekty kultu religijnego
 - orientacyjne usytuowanie wieży wiatrowej
 - droga powiatowa
 - droga gminna
 - numer ewidencyjny drogi wewnętrznych
 - grunty zmierzowane (poza terenami zabudowanymi)

Adresat projektu: PLANOWANIE PRZESTRZENNE URBANISTYKA
mgr Barbara Piskun
ul. Miła Głuchów 4-5/2
63-100 Sanniki

Zwrot kosztów:
mgr Barbara Piskun - wpła. do Urz. Mił. Sanniki 63-100
mgr inż. Wojciech Krawiec - wpła. do Urz. Mił. Sanniki 63-100
mgr inż. Katarzyna Baranek - wpła. do Urz. Mił. Sanniki 63-100
mgr inż. Ark. Paweł Piskun - wpła. do Urz. Mił. Sanniki 63-100
mgr inż. Karol Polko

Załącznik nr 1 do Uchwały Nr 209/XLIV/2013 Rady Gminy Sanniki z dnia 17 kwietnia 2013 r. w sprawie uchwalenia miejscowego planu zagospodarowania przestrzennego części Gminy Sanniki dla terenów w granicach wyznaczonych w obrębach Czyżew, Krubin i Aleksandrów

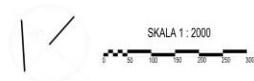
1. Skala 1:2000
2. Projektant: mgr Barbara Piskun
3. Sprawca: mgr inż. Wojciech Krawiec
4. Opracował: mgr inż. Karol Polko
5. Opisał: mgr inż. Karol Polko
6. Otrzymał: mgr inż. Karol Polko





**MIEJSKOWY PLAN ZAGOSPODAROWANIA PRZESTRZENNEGO CZĘŚCI GMINY SANNIKI
DLA TERENÓW W GRANICACH WYZNACZONYCH W OBREBACH CZYZEW, KRUBIN I ALEKSANDRÓW**

ZAŁĄCZNIK NR 2 DO UCHWAŁY NR 209/XLIV/2013 RADY GMINY SANNIKI Z DNIA 17 KWIEŃNIA 2013 R.



OZNACZENIA

Ustalenia planu :

- granica obszaru objętego planem z zasięgiem oznaczeniowym wskazanym w załączniku nr 2
- linie rozgraniczające tereny w różnym przeznaczeniu lub różnych zasadach zagospodarowania
- rzeczywiste i projektowane linie zabudowy
- ustalona odległość od linii rozgraniczającej drogi
- granica strefy ochronnej związanej z ograniczeniami oraz wyłączeniem znacząco oddziaływania na środowisko
- R - tereny rekreacyjne
- RM - tereny zabudowy mieszkaniowej
- ZL - tereny
- KZ - tereny dróg publicznych klasy obszarowej
- KOD - tereny dróg publicznych klasy obszarowej
- KOW - tereny dróg wojewódzkich (obszarów Gminy Sanniki)
- EW - tereny elektrowni wodnych

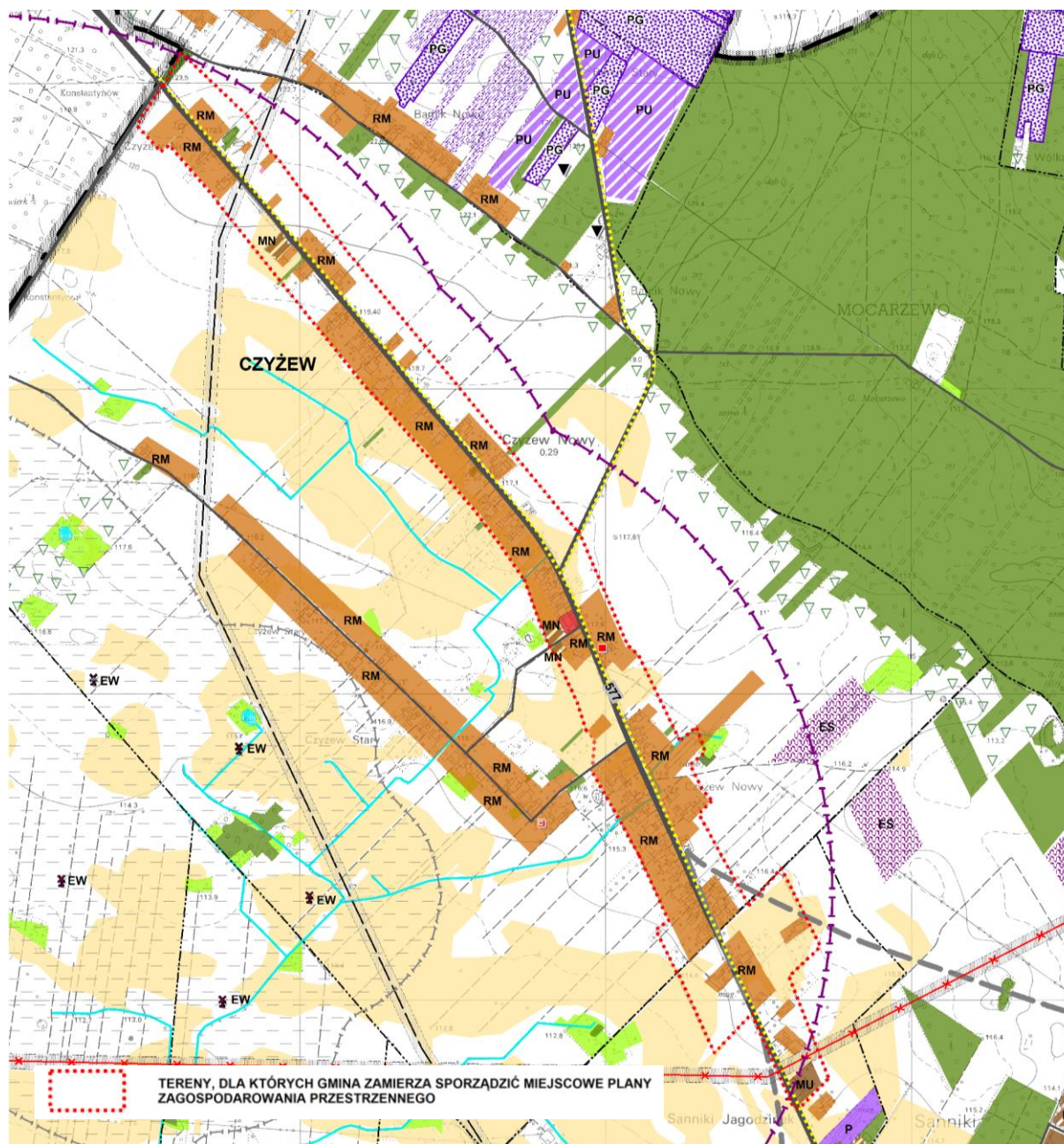
Informacje :

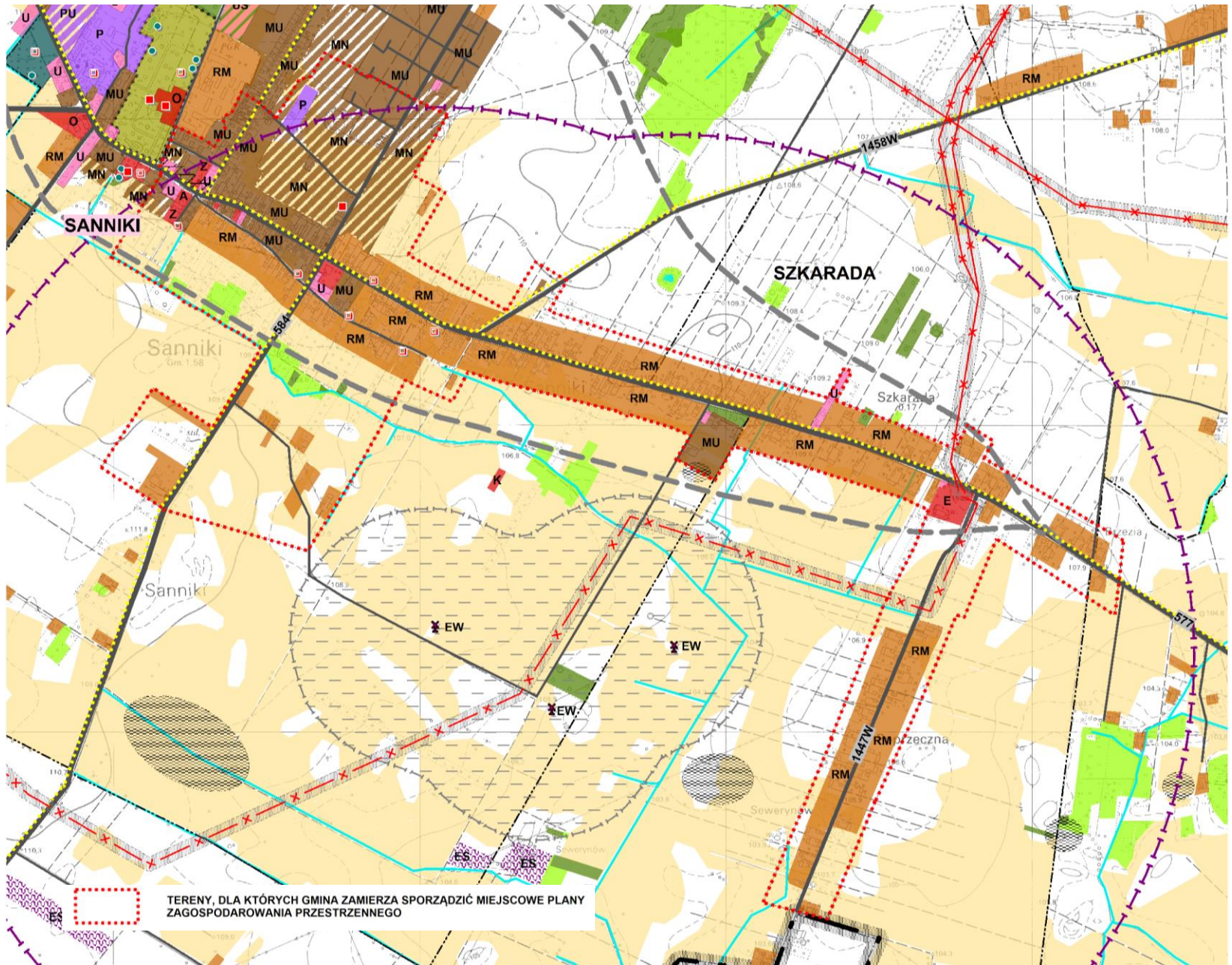
- granica Gminy Sanniki
- zasięg strefy elektrowni wodnych
- zasięg wywrotki
- linie elektroenergetyczne wysokiego napięcia wraz z pasem technologicznym
- linie elektroenergetyczne średniego napięcia
- przystanki autobusowe
- orientacyjne usytuowanie stacji wodociągowej
- 583 - droga wojewódzka
- 1442 W - droga powiatowa
- 1040416 W - droga gminna
- numer identyfikacyjny drogi wojewódzkiej
- linia realizowana lub zamierzana



Symbol	Opis
	granica Gminy Sanniki
	zasięg strefy elektrowni wodnych
	zasięg wywrotki
	linie elektroenergetyczne wysokiego napięcia wraz z pasem technologicznym
	linie elektroenergetyczne średniego napięcia
	przystanki autobusowe
	orientacyjne usytuowanie stacji wodociągowej
	583 - droga wojewódzka
	1442 W - droga powiatowa
	1040416 W - droga gminna
	numer identyfikacyjny drogi wojewódzkiej
	linia realizowana lub zamierzana







TERENY, DLA KTÓRYCH GMINA ZAMIERZA SPORZĄDZIĆ MIEJSCOWE PLANY ZAGOSPODAROWANIA PRZESTRZENNEGO

Podsumowanie i prezentacja rekomendacji

Przedstawienie przebiegu dalszych konsultacji społecznych

Procedura zmiany studium

Runda 1 - PREKONSULTACJE

Runda 2 - KONSULTACJE KIERUNKOWE

Runda 3 - KONSULTACJE ROBOCZE

Opiniowanie projektu studium przez GKUA

*Etap II od zaopiniowania przez GKUA do
uchwalenia dokumentu przez RMiG Sanniki*

Etap I

Etap II

Procedura zmiany studium (Prekonsultacje)

Runda 1 - PREKONSULTACJE

Uchwała Nr 49/XIII/2019 Rady Miasta i Gminy Sanniki o przystąpieniu do aktualizacji studium

Przyjmowanie wniosków do studium

I Spotkanie otwarte z mieszkańcami
10.12.2019

Procedura zmiany studium (konsultacje kierunkowe)



Procedura zmiany studium (konsultacje robocze)

Runda 3 - KONSULTACJE ROBOCZE

3 grupy robocze
21.04 i 22.04.2021

Spotkanie konsultacyjne

Konsultacje pisemne
(zbieranie opinii w formie papierowej i elektronicznej)

Projekt studium po konsultacjach

**Przedłożenie projektu studium do zaopiniowania
przez Gminną Komisję Urbanistyczno-Architektoniczną**

Informacje o zgłaszaniu uwag po spotkaniu

- ✓ Transmisja ze spotkania będzie dostępna pod adresem: www.sanniki.pl do 30.04.2021
 - ✓ Uwagi i wnioski można zgłaszać do 30.04.2021 mailowo na adres: sanniki@zgwrp.org.pl
- lub
- ✓ telefonicznie pod numerem: **24 277 78 13.**

✓ Ankieta ewaluacyjna:

<https://platforma.cyfrowymanager.pl/cm.php/ankieta/i/f46cc8a9e6d2a867ba47930a55063f63>

Dziękujemy za uwagę

